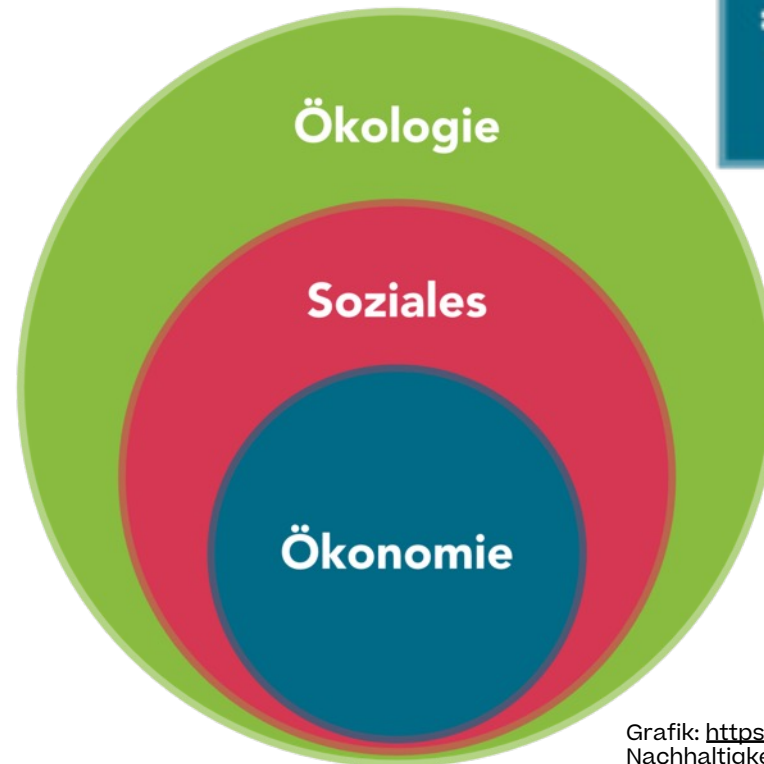


**Wie kann Nachhaltigkeit im
Museum gelingen?**



Das Wichtigste zu Beginn

Nachhaltigkeit
ist ganzheitlich



1 KEINE
ARMUT



2 KEIN
HUNGER



3 GESUNDHEIT UND
WOHLERGEHEN



4 HOCHWERTIGE
BILDUNG



5 GESCHLECHTER-
GLEICHHEIT



6 SAUBERES WASSER
UND SANITÄR-
EINRICHTUNGEN



7 BEZAHLBARE UND
SAUBERE ENERGIE



8 MENSCHENWÜRDIGE
ARBEIT UND
WIRTSCHAFTS-
WACHSTUM



9 INDUSTRIE,
INNOVATION UND
INFRASTRUKTUR



10 WENIGER
UNGLEICHHEITEN



11 NACHHALTIGE
STÄDTE UND
GEMEINDEN



12 NACHHALTIGE/R
KONSUM UND
PRODUKTION



13 MASSNAHMEN ZUM
KLIMASCHUTZ



14 LEBEN UNTER
WASSER



15 LEBEN
AN LAND



16 FRIEDEN,
GERECHTIGKEIT
UND STARKE
INSTITUTIONEN



17 PARTNER-
SCHAFTEN
ZUR ERREICHUNG
DER ZIELE



ZIELE FÜR
NACHHALTIGE
ENTWICKLUNG

Nachhaltigkeit
ist ganzheitlich



Museen wirken!

In 2022-23, 656 NPOs reported on all environmental impact areas divided across venues, offices, productions, festivals/tours and indoor events (some NPOs report on more than one impact area). This snapshot for 2022-23 is based on the most commonly reported impacts: energy, water, waste, business and touring travel².

29.4 million km TOURING



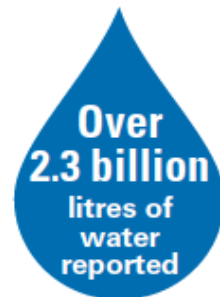
24 million km BUSINESS TRAVEL

(including car, taxi, rail, aviation & more)



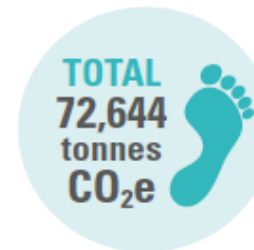
30,451 tonnes of waste

(including composting, energy, landfill & recycling)



Over 2.3 billion litres of water reported

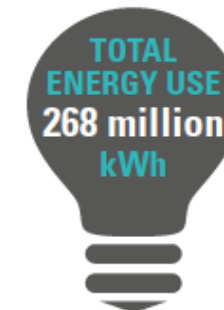
(including usage & treatment)



TOTAL ELECTRICITY 138 million kWh



TOTAL GAS 130 million kWh



ENOUGH TO POWER 18,873 UK households³

£39.4 million TOTAL ENERGY SPEND⁴
(gas+electricity)



² Of these, in the Greenhouse Gas (GHG) Protocol, energy impacts constitute scope 1 and 2 emissions sources, and all other impact sources are classed as scope 3 emissions. The GHG Protocol is a global standard used by entities to measure emissions. The standard classifies a company's emissions into three scopes. Scope 1 emissions are direct emissions from owned or controlled sources. Scope 2 emissions are indirect emissions from the generation of purchased energy. Scope 3 emissions are all indirect emissions that occur in the value chain of the reporting company, including both upstream and downstream emissions.

³ Based on an annual average usage of 14,200 kWh, using data from OFGEM for <https://www.ofgem.gov.uk/sites/default/files/2023-05/TDCV%202023%20Decision%20Letter.pdf>

⁴ Calculated averages for 2022 Q2-3-4 and 2023 Q1 of gas and electricity prices in the non-domestic sector, including Climate Change Levy (source [here](#))

Museen wirken!

01

Kunst & Kultur sind
grundsätzlich kein
„Klimakiller“

(ca. 1 % der weltweiten
Emissionen)

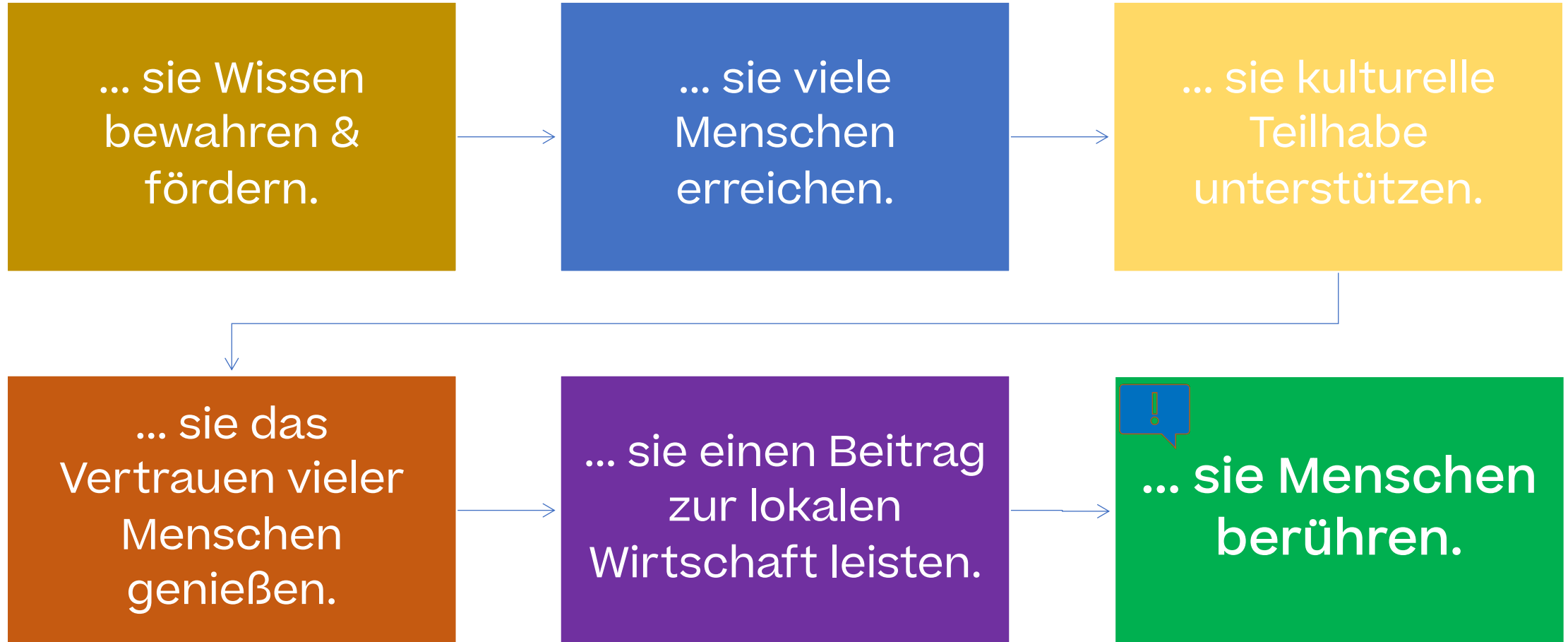
02

ABER wir dürfen
uns dennoch nicht
aus der
Verantwortung
ziehen

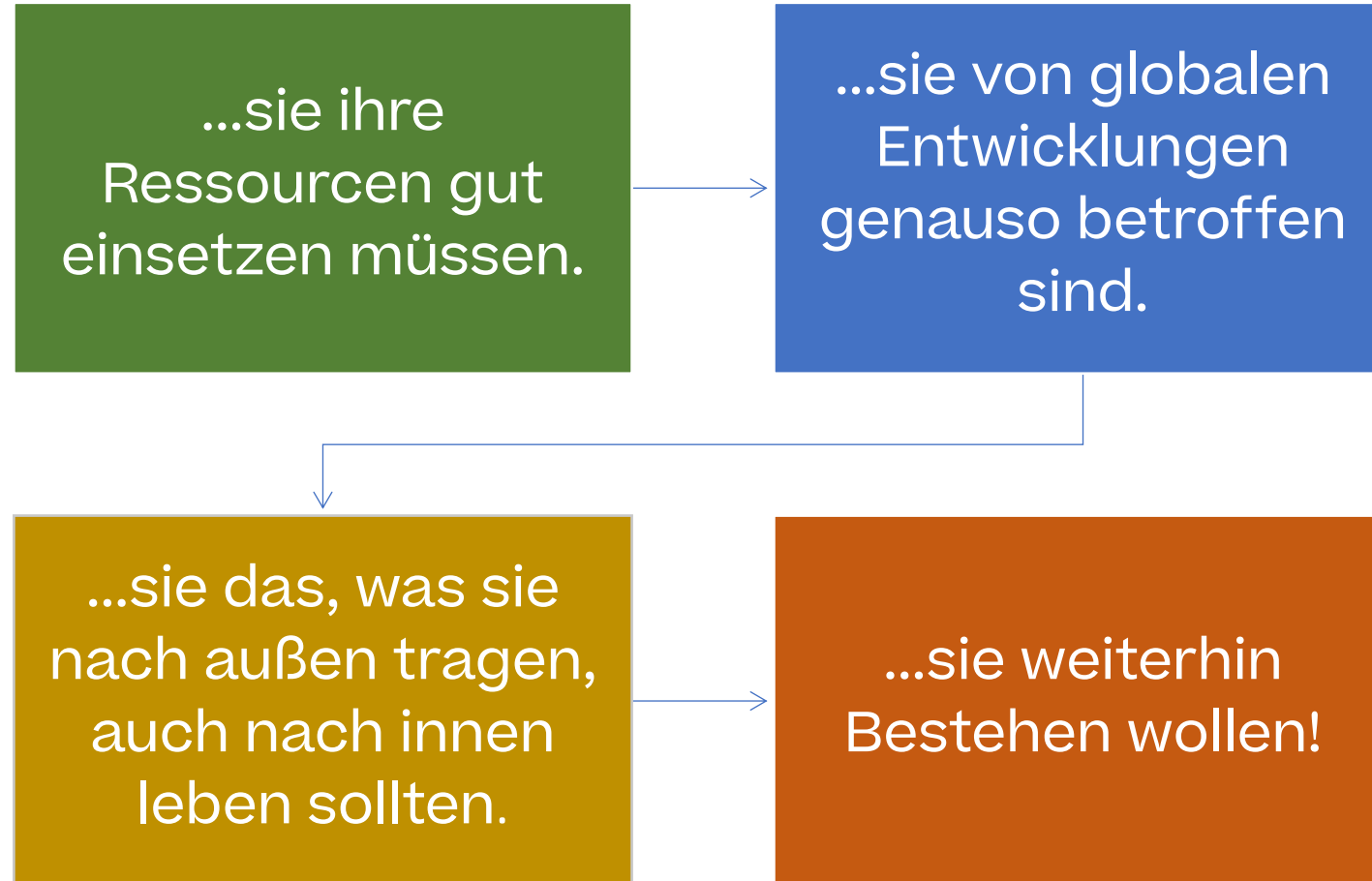
03

Wir sind ein
wichtiger AKTEUR
auf den Weg zu
einer nachhaltigen
Gesellschaft sind.

Museen wirken nachhaltig, weil...



Nachhaltigkeit wirkt auf Museen, weil...



Chancen für Museen



**ERMÖGLICHEN SIE
RÄUME FÜR
PARTIZIPATION!**



**SPIELEN SIE EINE
BEDEUTENDE
ROLLE IN EINER
GLOBALEN
AGENDA.**



**BAUEN SIE
PARTNERSCHAFTEN
AUF.**



**ERZEUGEN SIE
WIRKUNG UND
BEDEUTUNG.**

Ist
Nachhaltig-
keit ein
Kompromiss
?

WIN

Besser für die
Menschen

WIN

Besser für den
Planeten

WIN

Besser für
die Objekte
&
Programme

A large orange circle on the left side of the page, partially overlapping the text.

6 einfache Schritte zur Nachhaltigkeit

1. Entschluss fassen und feststellen, wo sie stehen!

2. Handlungsfelder identifizieren & priorisieren!

3. Gemeinsam auf den Weg machen!

4. Erreichbare Ziele stecken!

5. Los legen und TUN!

6. Erfolge feiern und teilen!

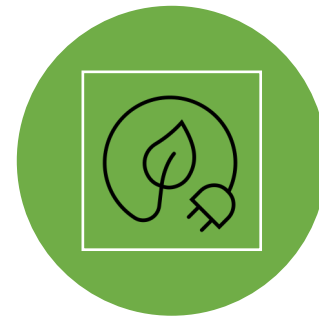
WERKZEUGE die HELFEN!



SUSTAINABLE
DEVELOPMENT
GOALS



KRITERIENKATALOG
UMWELTZEICHEN



KOSTENFREIE CO2 –
BILANZIERUNGSTOOL
S (Z.B. EKART,
MYCLIMATE...)



ERSTELLUNG EINES
AKTIONSPLAN!

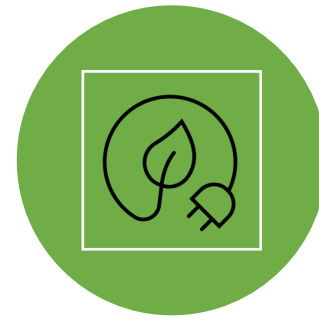
AUSTAUSCH der HILFT!



PLATTFORM
NACHHALTIGES
AUSSTELLEN DT.
MUSEUMSBUND



ARBEITSKREIS
„NACHHALTIGKEIT“ IM
ÖSTERREICHISCHEN
MUSEUMSBUND



PLATTFORM
„KULTURKLIMA“



KOLLEGINNEN UND
KOLLEGEN DIE SCHON
AM WEG SIND!

TUN Sie gemeinsam!

Sprechen Sie
mit Ihrem Team!

Tauschen Sie
sich mit
anderen
Museen aus!

Sprechen Sie
mit Ihren
Partnern!



designed by  freepik.com



Nicht vergessen: Seien Sie stolz!